

ООО «ЮВТЕК»

194044, г. Санкт-Петербург, Выборгская наб. д. 49
Тел.: (812) 425-69-60, Тел./Факс: (812) 643-41-1
E-mail: office@juvtek.ru, <http://www.juvtek.ru>
ИНН / КПП 7804428462 / 780401001
ОГРН 1099847033440 ОКПО 64210930

Контроль намагниченности и размагничивание деталей паровых и газовых турбин ТЭЦ, ТЭС, ГРЭС

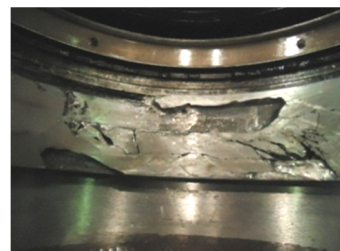
Уважаемые коллеги!



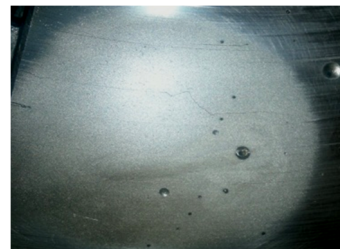
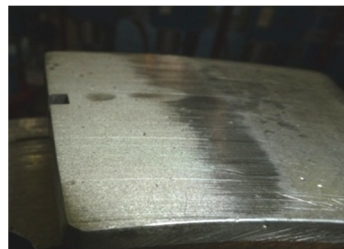
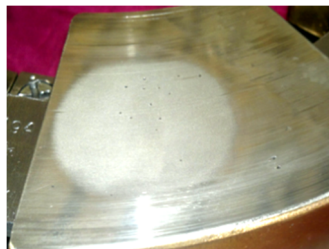
Компания «ЮВТЕК» имеет огромный опыт работ по диагностике электромагнитного состояния и размагничиванию **более 150-ти** турбоустановок различных типов и мощностей. Мы предлагаем проведение по контролю намагниченности размагничивания турбоагрегатов для нужд ТЭЦ, ТЭС, ПЭС, ГРЭС.

Повреждения, вызываемые намагниченностью

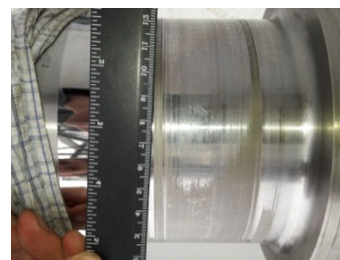
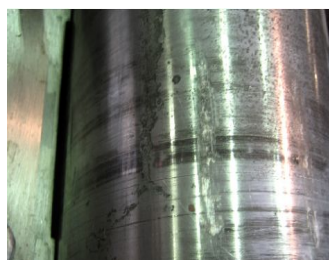
Выкрашивание, выплавление, отслоение и каверны баббитовой заливки опорных подшипников.



Каверны, неравномерный электроискровой износ колодок упорного подшипника.



Повреждения шеек валов в виде каверн и неравномерного износа.



Для чего необходимо контролировать намагниченность?

Если Вы ни разу не измеряли намагниченность турбоагрегата, то советуем это сделать, поскольку:

- Любое вращающееся ферромагнитное оборудование неизбежно намагничивается, что, в конце концов, приведёт к эрозионным повреждениям подшипников и шеек валов;
- Замер намагниченности позволит заблаговременно предотвратить электроэрозионные повреждения подшипников;
- Вы получите полную картину магнитного состояния турбоагрегата с предоставлением рекомендаций о том, какие узлы необходимо размагнитить в первую очередь.

Зачем нужно размагничивание?

Данные работы позволяют:

- Заранее предотвратить эрозионный износ сегментов подшипников и шеек валов (повторяющиеся случаи выкрашивания, отслоения, выплавления баббитовой заливки опорных и упорных подшипников);
- Снизить случаи аварийных остановов по причине превышения температуры вкладышей и выходящего масла из подшипников выше предельных значений;
- Защитить вращающееся оборудование от паразитных контурных токов;
- Устранить повышенную остаточную намагниченность после проведения магнито-порошковой дефектоскопии (соблюдение эксплуатационного циркуляра Ц-05-88 [Э]).

Как происходит размагничивание

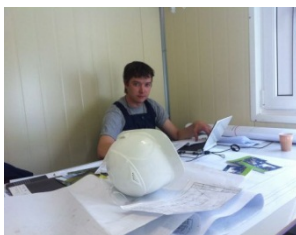


- Выезд специалистов с мобильным оборудованием на предприятие Заказчика (все работы производят квалифицированные специалисты);
- Контроль остаточной намагниченности узлов и деталей калиброванными / поверенными техническими средствами (провести замеры можно во время любого ремонта турбоагрегата);
- Оформление протокола замера и формуляра намагниченности, предоставление их Заказчику;
- Размагничивание деталей, намагниченность которых превышает допустимые нормы;
- Контрольное измерение намагниченности после размагничивания;
- Составление отчетной документации;
- Выдача рекомендаций по улучшению электромагнитного состояния с целью предотвращения эрозионных повреждений узлов и деталей турбоагрегата во время эксплуатации.

Условия проведения работ

- Работы по размагничиванию проводятся после подписания договора на оказание услуг или выставления гарантийного письма;
- Диагностика электромагнитного состояния (контроль намагниченности) и размагничивание проводятся во время плановых или аварийных ремонтов оборудования, организация специального рабочего места не требуется;
- Наличие в зоне работы сети питания 220В, 50Гц (или 380В);
- К приезду специалистов ООО «ЮВТЕК» узлы турбины должны быть подготовлены к размагничиванию: подшипники выкачены и разложены разъемами вверх, ротора выведены из корпусов или установлены на изолированные подставки.

Результат оказанных услуг



- ✓ Защита сегментов подшипников и шеек валов от электроэрозионного износа и выплавления;
- ✓ Экспертное заключение ООО «ЮВТЕК» об электромагнитном состоянии турбоагрегата до и после размагничивания (формуляр намагниченности);
- ✓ Предложения и рекомендации наших специалистов по улучшению электромагнитного состояния турбоагрегата с целью предотвращения возможных электроэрозионных повреждений его узлов и деталей во время эксплуатации;
- ✓ Выполнение предписаний и рекомендаций руководящих документов, а также писем заводов-изготовителей.