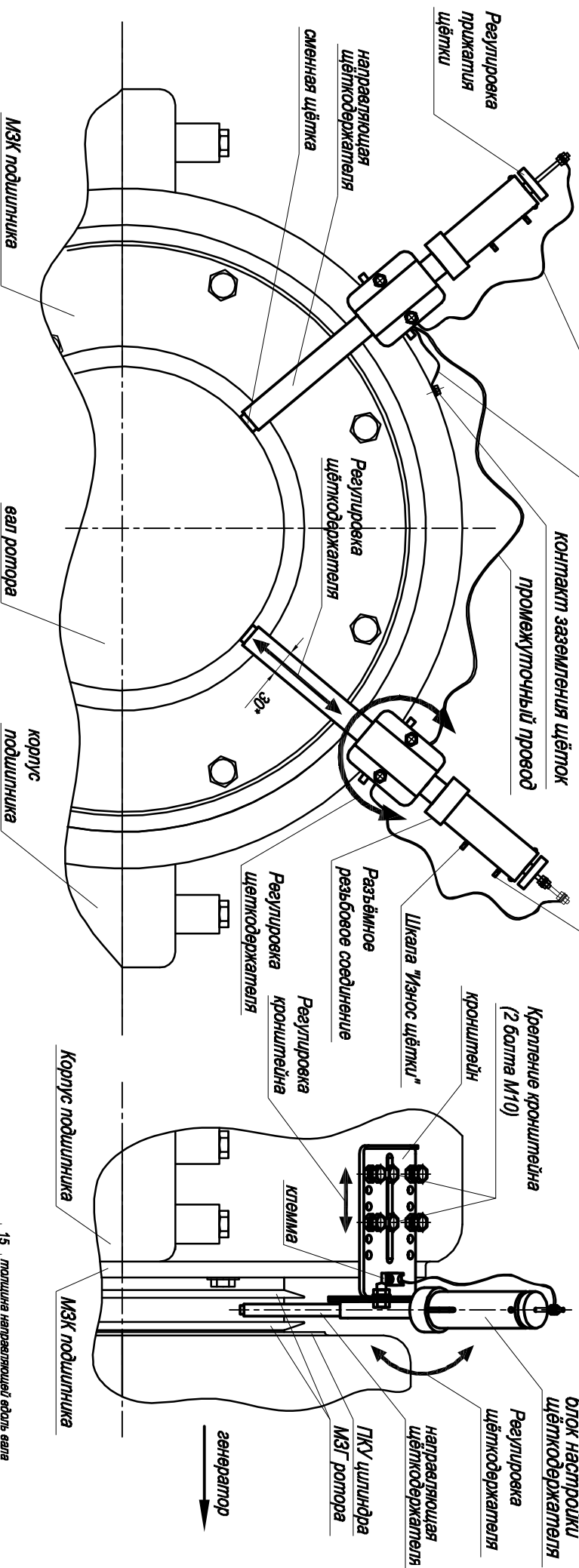
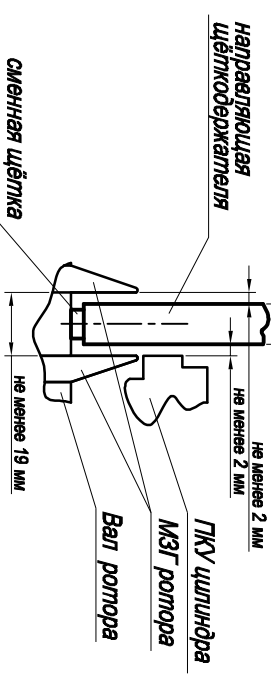


провод соединительный  
провод заземляющий



1. Устройство К10-1 предназначено для заземления вала вращающихся машин различного типа и мощности.
2. Щёткодержатель, состоящий из блока настройки и направляющей, крепится к корпусу машины при помощи кронштейна.
3. Крепление кронштейна производится на любой тип поверхности (горизонтальную, вертикальную, цилиндрическую) при помощи болтового соединения.  
Демонтаж узла турбины не требуется.
4. Длина направляющей выбирается в зависимости от размера корпуса машины.
5. Положение щёткодержателя (в трёх плоскостях) регулируется настройками кронштейна.
6. Электрический контакт с валом обеспечивается сменной щёткой различных типов.
7. Сила прижатия щётки регулируется вращением ручки, расположенной на блоке настройки.
8. Усилие прижатия щётки контролируется по шкале прижатия.
9. Износ щётки контролируется по шкале износа.
10. Заземляющий кабель подключается к клемме, имеющей электрический контакт со щёткой.
11. Для замены щётки необходимо отсоединить блок настройки от направляющей при помощи разъёмного резьбового соединения и извлечь щётку.
12. Все размеры - для справок.



ЮБТК.685549.001-01В0

Изм./Лист	№ докум.	Подп.	Дата	Устройство токосъёмное заземляющее "ЮВТЕК К10-1" Чертеж общего вида	Монтаж на цилиндрический подшипник	Лист	Масса	Местота
Разраб.						1		1:5
Проэ.						Лист 1	Листов 1	
Т. контр.								
Н. контр.								
Утв.								